



НРТ404BT с GSM

Пример настройки

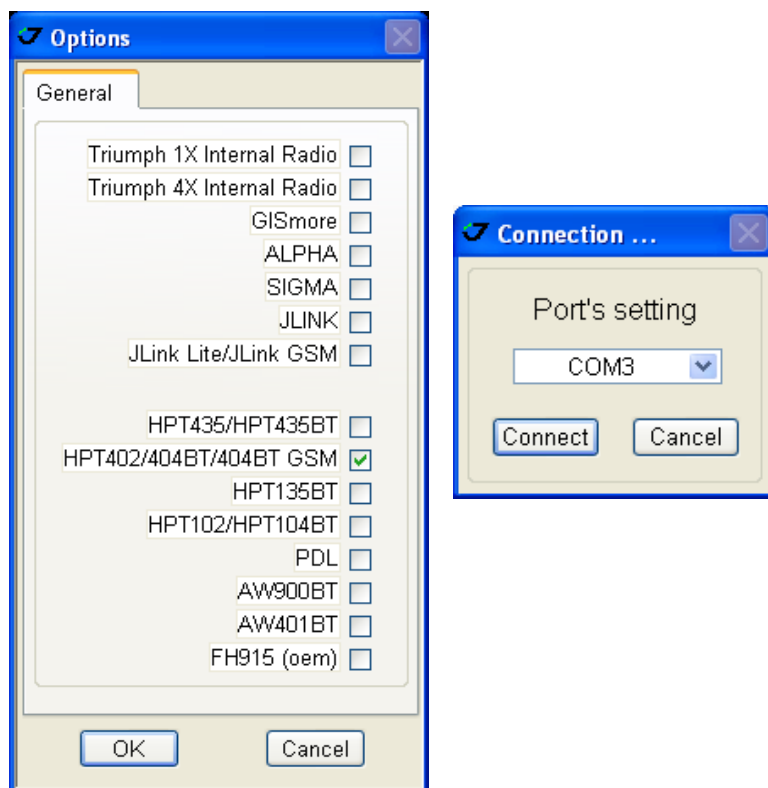
Версия 1.0

Ревизия от 05.03.2013

Авторское право на информацию, содержащуюся в данном руководстве, принадлежит JAVAD GNSS. Все права защищены. Никакая часть настоящего Руководства ни в каких целях не может быть воспроизведена или передана в какой бы то ни было форме и какими бы то ни было средствами, будь то электронные или механические, включая фотокопирование и запись на магнитные или иные носители, без письменного разрешения компании JAVAD GNSS

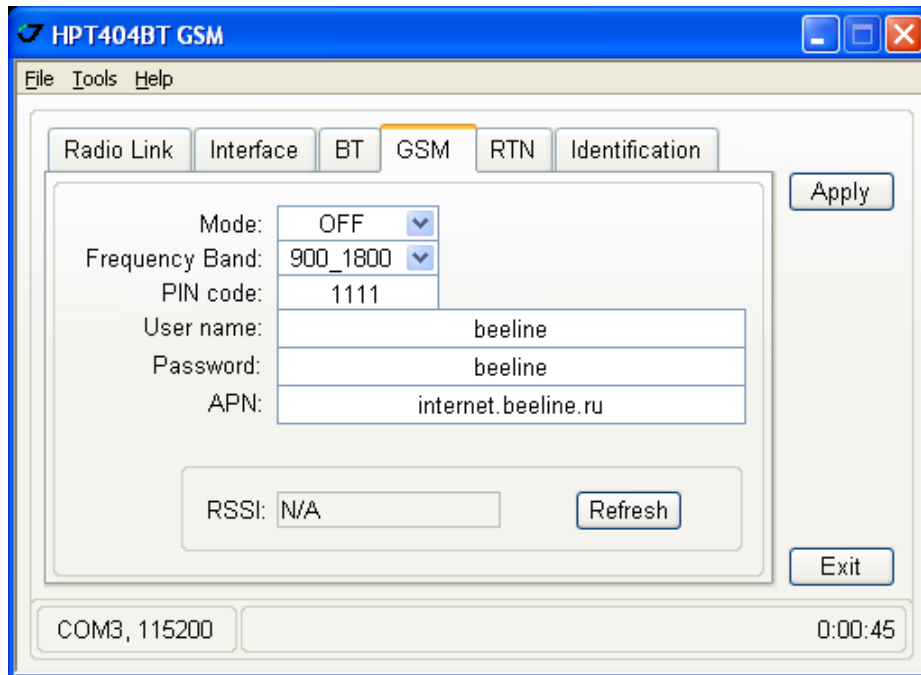
ПРИМЕР НАСТРОЙКИ HPT404BT с GSM

1. Установите SIM-карту в HPT404BT с GSM.
2. Подключите к ПК, включите питание на модеме.
3. Запустите программу и выберите пункт HPT402/ 404BT / 404BT GSM и нажмите *Ok*.



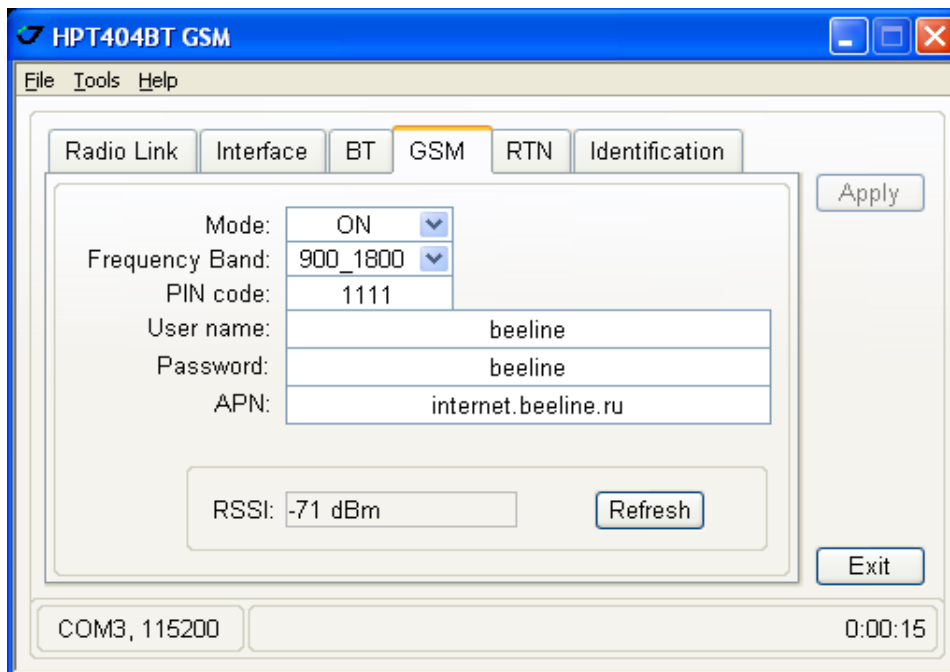
4. Выберите COM порт, к которому подключен модем, и нажмите *Connect*.
5. Откройте закладку GSM и заполните поля *PIN code*, *User name*, *Password* и *APN*.

6. После этого параметр *Mode* переведите в значение ON и нажмите *Apply*.



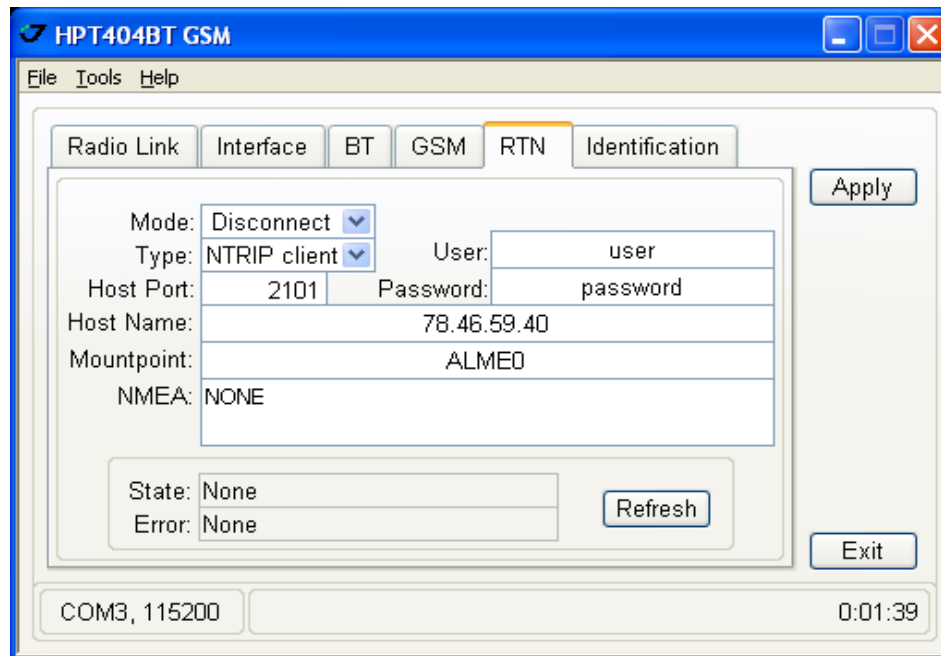
Дождитесь завершения процесса.

7. После успешной регистрации в сети GSM в поле *RSSI* будет отображаться уровень сигнала; для обновления этого значения нажмите *Refresh*.

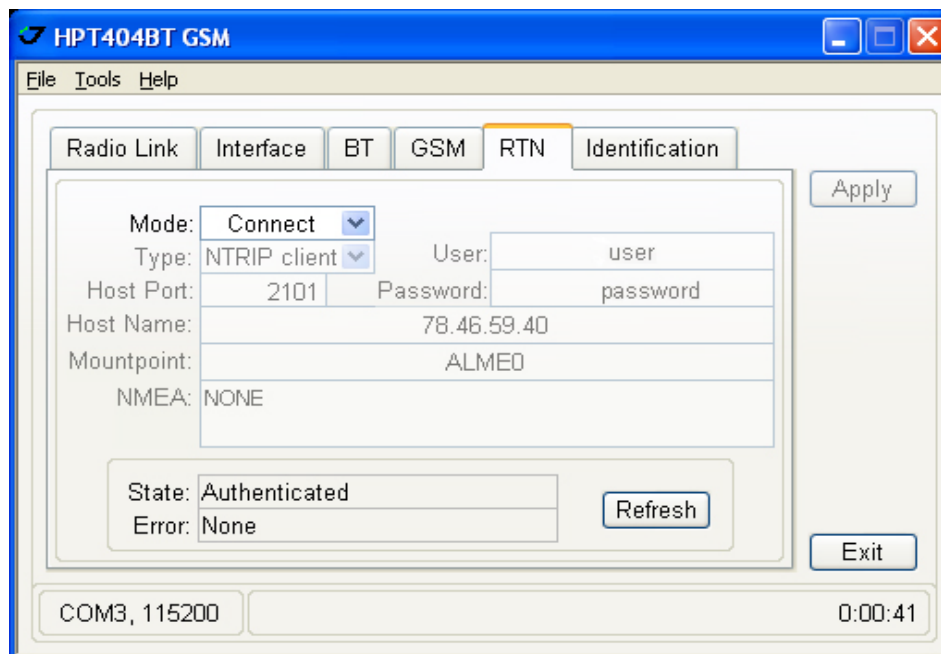


8. Перейдите в закладку RTN.

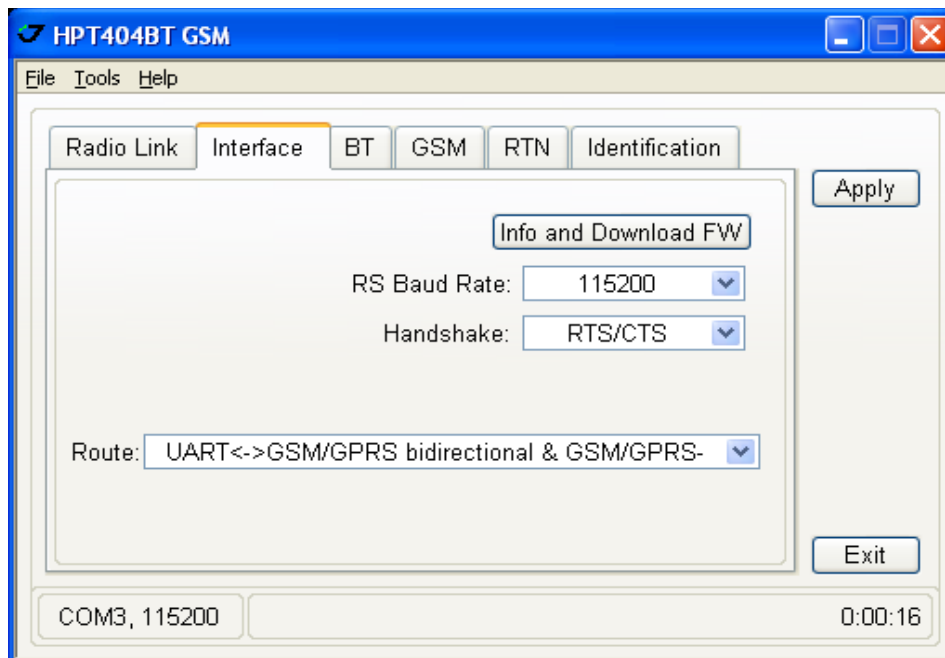
9. Выберите *Type* и заполните необходимые поля этого типа подключения. Переведите параметр *Mode* в значение Connect и нажмите *Apply*.



10. Дождитесь завершения процесса.
11. Статус подключения и значение ошибки будет отображаться в полях *State* и *Error*; для обновления этих полей необходимо нажать кнопку *Refresh*.



12. В закладке *Interface* выбрать значение *Route* и нажать *Apply*.



13. Для выключения режимов соблюдайте следующую последовательность.

- в закладке *RTN* значение *Mode* перевести в *Disconnect* и нажать *Apply*;
- в закладке *GSM* значение *Mode* перевести в *OFF* и нажать *Apply*.



125057, Россия, г. Москва, Чапаевский пер., д.3

Тел.: +7(495) 228-23-08

Факс: +7(495) 228-23-09

www.javad.com

© ООО "Джавад Джи Эн Эс Эс", 2012

Все права защищены.